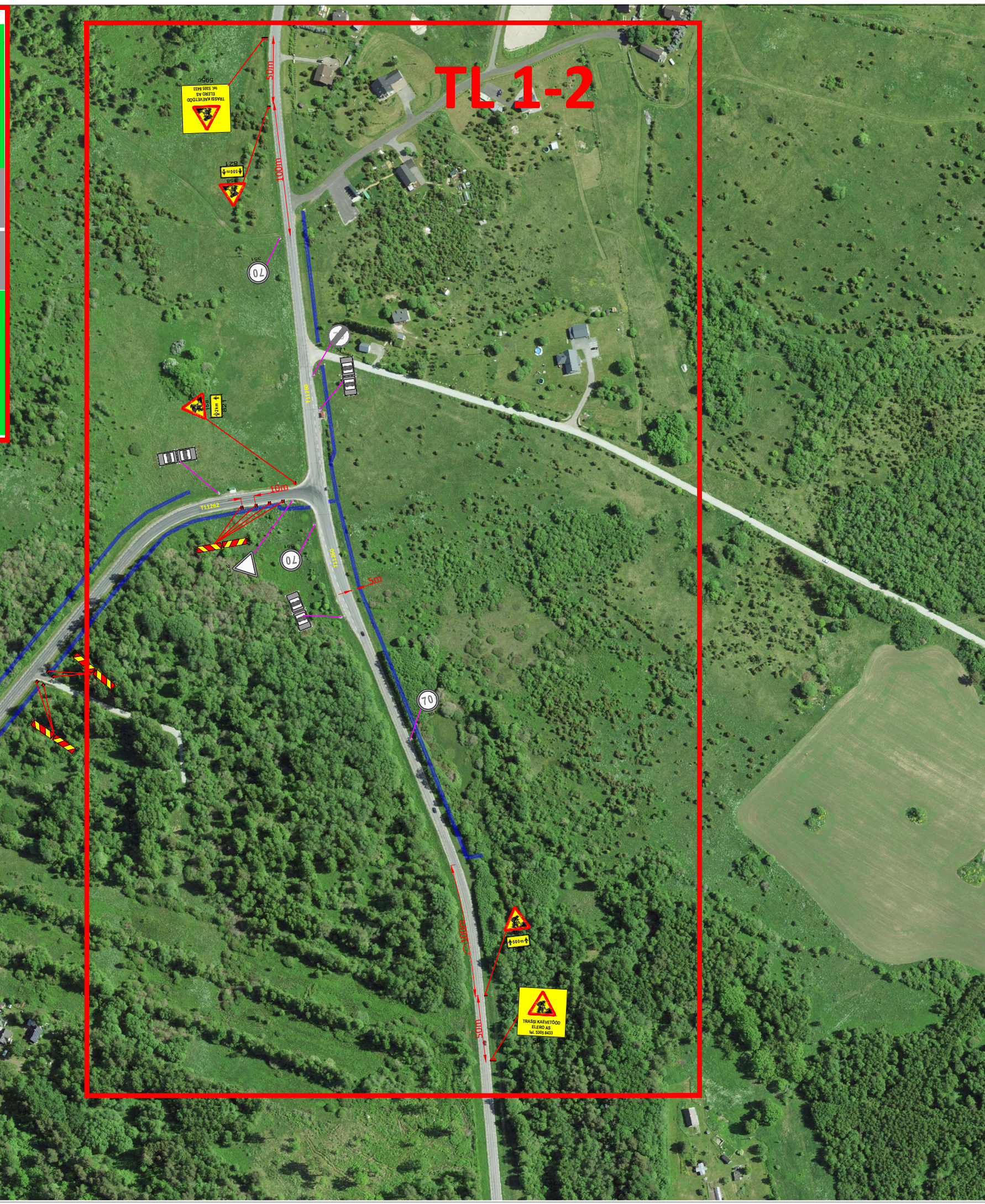
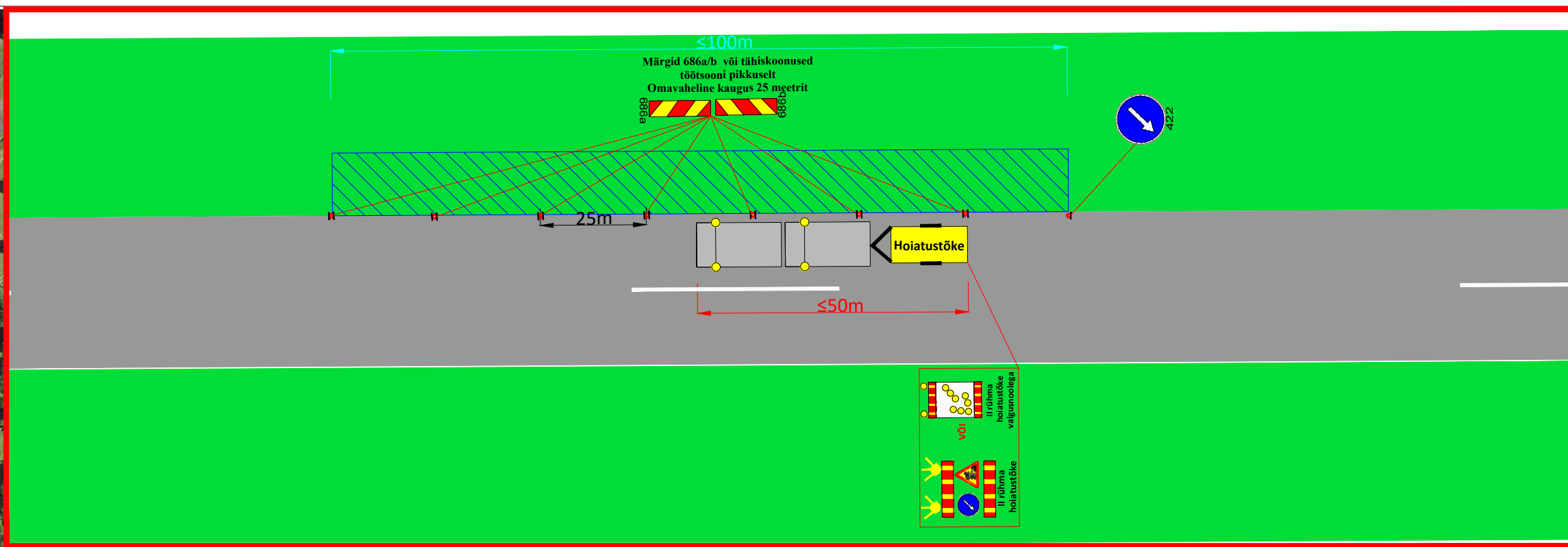
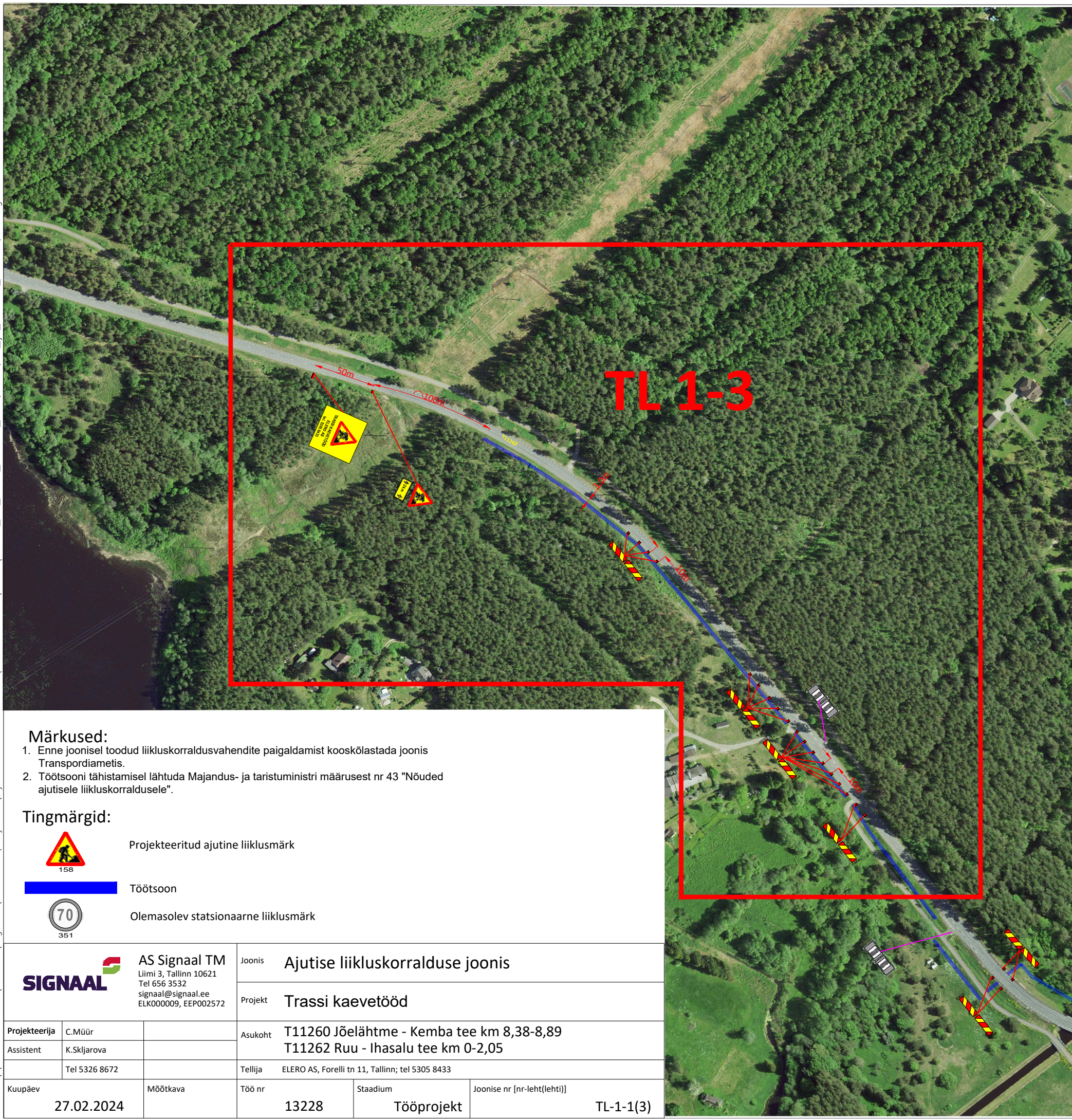


Foil: \\EE-SRV-FILE\Shares\Signaal\Joonised\Joonised projektid\Ajutine liikluskorraldus\DWG skeemid\2024\13228_TP_TL-1_T11260_kmb_38-8,89_jg_T11262_km0-2,05.dwg



KOOSKÖLASTATUD
 Teehoiuteenistuse põhja osakonna korrashoiu ja liikluskorralduse üksus
 Jaan Saia, Harju maakonna liikluskorraldaja
 28.02.2024. a reg. nr. 173483
 Leht 1 lehti 3
 Tingimustel:
 1. Kooskõlastatud riigitee osas, liikluskorraldus teistel teedel kooskõlastada nende teede omanikega
 2. Liikluse korraldamisel juhendada juhendist „Riigiteede ajutine liikluskorraldus“ MA 2018-009
 3. Ühissõidukite liikumist ja peatuste kasutamist ei ole lubatud takistada
 4. Tööväliseks ajaks avatud kaevikuid riigiteele ja teemaale jätta ei ole lubatud
 5. Korraldada jalakäijatele turvaline möödapääs tööruumist
 6. Tööd tegev ja töömaad teenindav tehnika ning kasutatavad materjalid hoida tähistatud tööruumi piires.
 7. Vähemalt 24 tundi enne töö alustamist või liikluskorralduse muutmist teavitada liikluspääsudest ja töö kestvusest Transpordiametit Tark Tee liikluspääsude iseteeninduskeskkonnas, millele pääseb ligi ameti e-teeninduse kaudu.
 Kooskõlastatud liikluskorralduse joonised ei asenda teel ja teemaal töötamise luba

Märkused:

- Enne joonisel toodud liikluskorraldusvahendite paigaldamist kooskõlastada joonis Transpordiametis.
- Töötsooni tähistamisel lähtuda Majandus- ja taristuministri määrusest nr 43 "Nõuded ajutisele liikluskorraldusele".

Tingimärgid:

- Projektteeritud ajutine liiklusmärk
- Töötsoon
- Olemasolev statsionaarne liiklusmärk

AS Signaal TM Liimi 3, Tallinn 10621 Tel 656 3532 signaal@signaal.ee ELK000009, EEP002572		Joonis Ajutise liikluskorralduse joonis Projekt Trassi kaevetööd
Projekteeija C.Müür Assistent K.Skjarova Tel 5326 8672	Asukoht T11260 Jõelähtme - Kemba tee km 8,38-8,89 T11262 Ruu - Ihasalu tee km 0-2,05	Tellija ELERO AS, Forelli tn 11, Tallinn; tel 5305 8433
Kuupäev 27.02.2024 Mõõtkava	Töö nr 13228 Staadium Tööprojekt	Joonise nr [nr-leht(lehti)] TL-1-1(3)